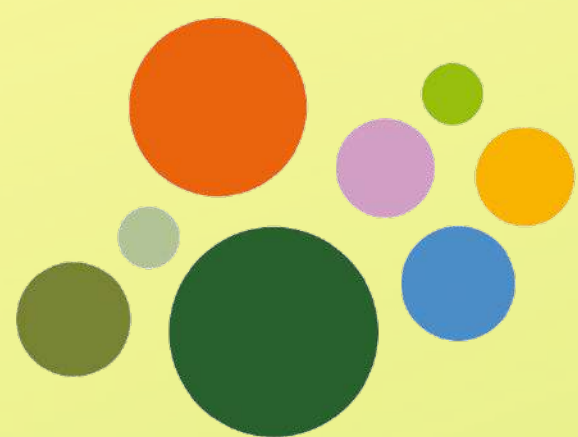


Poher
communauté



Poc'hêr
kumuniezh



Je prends ma planète en main !
Tapout a ran krog em flanedenn !

Le guide du Compostage

Simple et utile



Le compostage ? Mais qu'est ce que c'est ?

Il s'agit d'un processus de décomposition des déchets organiques qui reproduit le cycle naturel (on peut parler de retour à la terre). La présence d'oxygène, d'humidité et par l'action des micro organismes (champignons, vers de terre ...) vous transformerez vos déchets de cuisine en compost riche pour vos plantes et potager .

On peut y mettre :

Matières humides

- Épluchures de légumes et de fruits (agrumes y compris)
- Feuilles de journaux / papiers
- Mouchoirs et Papiers absorbants
- Filtres à café et sachet de thé
- Restes de repas
- Petits restes de viandes



Matières sèches

- Racines et Branchages
- Litières végétales pour animaux.
- Tonte de Pelouse sèche en petite quantité.



Composter permet de réduire d'au moins 30 % nos déchets ménagers



Quelques règles de base pour un compost

réussi :

I- Apporter régulièrement des déchets et veillez à l'équilibre entre matières sèches et matières humides (50 / 50).



- Trop de matière humide peut entraîner de mauvaises odeurs
- La tonte de pelouse fraîchement coupée représente une importante quantité de matière humide. Il est préférable de la laisser sécher quelques jours au soleil. Elle deviendra alors une réserve de matière sèche.

II- Maintenir un taux d'humidité suffisant :

- Si votre compost semble trop sec, laisser le couvercle du composteur ouvert pour laisser entrer la pluie

III- Aérer et mélanger à l'occasion: :

- Un brassage de temps en temps permet d'oxygéner le compost et ainsi accélérer le processus de décomposition.



Après 3 à 4 mois de maturation le Compost peut être utilisé comme paillis

Au bout de 6 à 8 mois il devrait être prêt à l'emploi comme engrais



Petites astuces

- les fruits entiers, même pourris, sont difficiles à se décomposer : couper les en morceaux
- les fruits de mer peuvent se composte. (préférer de les recouvrir)



Petit rappel :

Peut être mis dans le compost

Déchets de cuisine

Epluchures de fruits et légumes;
Restes de fruits pourris ou cuits;
Restes de repas (pâtes, riz, semoule, bout de pain rassis);
Coquilles d'œufs écrasées;
Sachets de thé ou d'infusion ;
Marcs de café avec son filtre.

Déchets de Jardin

Feuilles mortes;
Branchages broyés ou en petits morceaux;
Paille • Tonte de gazon sec;
Déchets du potager (fanés de fruits et légumes, légumes abîmés).

Déchets biodégradables non alimentaire

Mouchoirs en papier;
Essuie-tout;
Litières biodégradables d'animaux herbivores;
Carton et papiers non imprimés;
Plantes d'intérieur fanées et non malades.

A éviter



- Produits animal en grosse quantité viandes / poisson / fromages / huiles;
- les emballages plastique / polystyrène;
- verre;
- mégots de cigarette;
- plantes traitées chimiquement.



Poher
communauté



Poc'hêr
kumuniezh

Une question ? un Animateur se charge de vous répondre

Thibault HELIES - tri@poher.bzh - 06/45/47/39/62

Maison des services aux publics, Place de la Tour d'Auvergne, BP 150,
29833 Carhaix cedex